

# 平成29年度「ご利用者様・ご家族様 障害者支援施設ご利用アンケート」集計結果報告

社会福祉法人村上岩船福祉会 障害サービス管理課

事業所名	障害福祉サービス事業所 みどりの家 就労B
実施期間	平成29年12月4日 ~ 平成29年12月20日
集計日	平成30年1月24日

配票数	61 通
回答数	51 通
回答率	83.6%

## I はじめに、「ご利用されている方」についてお聞きします。

問1 このアンケートの記入者はどなたですか。

No.	設問内容	回答数	割合
1	サービス利用者本人	22	43.1%
2	ご本人がご家族に相談しながら回答	17	33.3%
3	ご家族がご本人の気持ちを推察して回答	10	19.6%
4	その他	1	2.0%
5	未記入	1	2.0%

- ご本人
- ご家族に相談
- ご家族が推察
- その他
- 未記入

問2 ご利用者ご本人の年齢についてお尋ねします。

No.	設問内容	回答数	割合
1	18歳以上	1	2.0%
2	20歳以上	18	35.3%
3	30歳以上	14	27.5%
4	40歳以上	11	21.6%
5	50歳以上	6	11.8%
6		1	2.0%
7	未記入		0.0%

- 18歳以上
- 20歳以上
- 30歳以上
- 40歳以上
- 50歳以上
- 0
- 未記入

問3 ご利用者本人の性別についてお尋ねします。

No.	設問内容	回答数	割合
1	男性	20	39.2%
2	女性	31	60.8%
3	未記入		0.0%

- 男性
- 女性
- 未記入

## II あなたの現在利用されている事業所(施設)の理念や基本方針についてお尋ねします。

問1 あなたは、この事業所(施設)の理念や基本方針をご存知ですか。(○はひとつだけ)

No.	設問内容	回答数	割合
1	まったく知らない	8	15.7%
2	あまり知らない	11	21.6%
3	どちらとも言えない	4	7.8%
4	だいたい知っている	17	33.3%
5	よく知っている	8	15.7%
6	未記入	3	5.9%

- まったく知らない
- あまり知らない
- どちらとも言えない
- だいたい知っている
- よく知っている
- 未記入

問2 この事業所(施設)の理念や基本方針は分かり易いと思う。(○はひとつだけ)

No.	設問内容	回答数	割合
1	とても分かりにくい	2	3.9%
2	分かりにくい	2	3.9%
3	どちらとも言えない	8	15.7%
4	分かり易い	15	29.4%
5	とても分かり易い	6	11.8%
6	未記入	18	35.3%

- とても分かりにくい
- 分かりにくい
- どちらとも言えない
- 分かり易い
- とても分かり易い
- 未記入

Ⅲ 受けられているサービス内容の満足度についてお尋ねします。

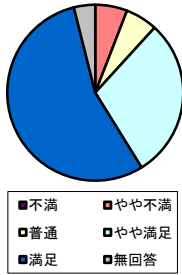
問1 利用者本意のサービスについて

<p>ア 職員は丁寧に接してくれますか</p> <table border="1"> <thead> <tr> <th>No.</th> <th>満足度</th> <th>回答数</th> <th>割合</th> </tr> </thead> <tbody> <tr><td>1</td><td>不満</td><td>0</td><td>0.0%</td></tr> <tr><td>2</td><td>やや不満</td><td>2</td><td>3.9%</td></tr> <tr><td>3</td><td>普通</td><td>12</td><td>23.5%</td></tr> <tr><td>4</td><td>やや満足</td><td>10</td><td>19.6%</td></tr> <tr><td>5</td><td>満足</td><td>27</td><td>52.9%</td></tr> <tr><td>6</td><td>無回答</td><td>0</td><td>0.0%</td></tr> </tbody> </table>				No.	満足度	回答数	割合	1	不満	0	0.0%	2	やや不満	2	3.9%	3	普通	12	23.5%	4	やや満足	10	19.6%	5	満足	27	52.9%	6	無回答	0	0.0%	<p>イ 他人に知られたくない秘密が守られていますか</p> <table border="1"> <thead> <tr> <th>No.</th> <th>満足度</th> <th>回答数</th> <th>割合</th> </tr> </thead> <tbody> <tr><td>1</td><td>不満</td><td>1</td><td>2.0%</td></tr> <tr><td>2</td><td>やや不満</td><td>0</td><td>0.0%</td></tr> <tr><td>3</td><td>普通</td><td>8</td><td>15.7%</td></tr> <tr><td>4</td><td>やや満足</td><td>5</td><td>9.8%</td></tr> <tr><td>5</td><td>満足</td><td>30</td><td>58.8%</td></tr> <tr><td>6</td><td>無回答</td><td>7</td><td>13.7%</td></tr> </tbody> </table>				No.	満足度	回答数	割合	1	不満	1	2.0%	2	やや不満	0	0.0%	3	普通	8	15.7%	4	やや満足	5	9.8%	5	満足	30	58.8%	6	無回答	7	13.7%
No.	満足度	回答数	割合																																																												
1	不満	0	0.0%																																																												
2	やや不満	2	3.9%																																																												
3	普通	12	23.5%																																																												
4	やや満足	10	19.6%																																																												
5	満足	27	52.9%																																																												
6	無回答	0	0.0%																																																												
No.	満足度	回答数	割合																																																												
1	不満	1	2.0%																																																												
2	やや不満	0	0.0%																																																												
3	普通	8	15.7%																																																												
4	やや満足	5	9.8%																																																												
5	満足	30	58.8%																																																												
6	無回答	7	13.7%																																																												
<p>ウ 職員は、あなたがしたいことをよく聞いてくれますか</p> <table border="1"> <thead> <tr> <th>No.</th> <th>満足度</th> <th>回答数</th> <th>割合</th> </tr> </thead> <tbody> <tr><td>1</td><td>不満</td><td>1</td><td>2.0%</td></tr> <tr><td>2</td><td>やや不満</td><td>2</td><td>3.9%</td></tr> <tr><td>3</td><td>普通</td><td>8</td><td>15.7%</td></tr> <tr><td>4</td><td>やや満足</td><td>11</td><td>21.6%</td></tr> <tr><td>5</td><td>満足</td><td>27</td><td>52.9%</td></tr> <tr><td>6</td><td>無回答</td><td>2</td><td>3.9%</td></tr> </tbody> </table>				No.	満足度	回答数	割合	1	不満	1	2.0%	2	やや不満	2	3.9%	3	普通	8	15.7%	4	やや満足	11	21.6%	5	満足	27	52.9%	6	無回答	2	3.9%	<p>エ あなたが希望することを、職員に気軽に言うことができますか</p> <table border="1"> <thead> <tr> <th>No.</th> <th>満足度</th> <th>回答数</th> <th>割合</th> </tr> </thead> <tbody> <tr><td>1</td><td>不満</td><td>2</td><td>3.9%</td></tr> <tr><td>2</td><td>やや不満</td><td>4</td><td>7.8%</td></tr> <tr><td>3</td><td>普通</td><td>10</td><td>19.6%</td></tr> <tr><td>4</td><td>やや満足</td><td>9</td><td>17.6%</td></tr> <tr><td>5</td><td>満足</td><td>22</td><td>43.1%</td></tr> <tr><td>6</td><td>無回答</td><td>4</td><td>7.8%</td></tr> </tbody> </table>				No.	満足度	回答数	割合	1	不満	2	3.9%	2	やや不満	4	7.8%	3	普通	10	19.6%	4	やや満足	9	17.6%	5	満足	22	43.1%	6	無回答	4	7.8%
No.	満足度	回答数	割合																																																												
1	不満	1	2.0%																																																												
2	やや不満	2	3.9%																																																												
3	普通	8	15.7%																																																												
4	やや満足	11	21.6%																																																												
5	満足	27	52.9%																																																												
6	無回答	2	3.9%																																																												
No.	満足度	回答数	割合																																																												
1	不満	2	3.9%																																																												
2	やや不満	4	7.8%																																																												
3	普通	10	19.6%																																																												
4	やや満足	9	17.6%																																																												
5	満足	22	43.1%																																																												
6	無回答	4	7.8%																																																												
<p>オ 職員はあなたが希望することを、よく聞いて対応してくれますか</p> <table border="1"> <thead> <tr> <th>No.</th> <th>満足度</th> <th>回答数</th> <th>割合</th> </tr> </thead> <tbody> <tr><td>1</td><td>不満</td><td>1</td><td>2.0%</td></tr> <tr><td>2</td><td>やや不満</td><td>4</td><td>7.8%</td></tr> <tr><td>3</td><td>普通</td><td>7</td><td>13.7%</td></tr> <tr><td>4</td><td>やや満足</td><td>7</td><td>13.7%</td></tr> <tr><td>5</td><td>満足</td><td>29</td><td>56.9%</td></tr> <tr><td>6</td><td>無回答</td><td>3</td><td>5.9%</td></tr> </tbody> </table>				No.	満足度	回答数	割合	1	不満	1	2.0%	2	やや不満	4	7.8%	3	普通	7	13.7%	4	やや満足	7	13.7%	5	満足	29	56.9%	6	無回答	3	5.9%																																
No.	満足度	回答数	割合																																																												
1	不満	1	2.0%																																																												
2	やや不満	4	7.8%																																																												
3	普通	7	13.7%																																																												
4	やや満足	7	13.7%																																																												
5	満足	29	56.9%																																																												
6	無回答	3	5.9%																																																												
<p>【自由記述欄】</p>																																																															

問2 サービス計画(ケアプラン)について

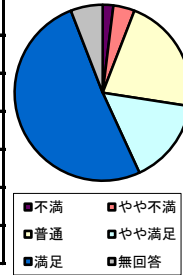
ア サービス計画を作る時、あなたがして欲しい事をよく聞いてくれましたか

No.	満足度	回答数	割合
1	不満	0	0.0%
2	やや不満	3	5.9%
3	普通	3	5.9%
4	やや満足	15	29.4%
5	満足	28	54.9%
6	無回答	2	3.9%



イ サービス計画について、分かり易い説明がありましたか

No.	満足度	回答数	割合
1	不満	1	2.0%
2	やや不満	2	3.9%
3	普通	11	21.6%
4	やや満足	8	15.7%
5	満足	26	51.0%
6	無回答	3	5.9%



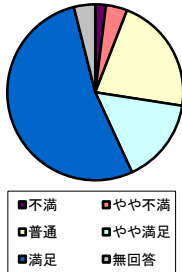
【自由記述欄】

・サービス計画については今までのように私にぴったりだと思います。

問3 サービス内容について

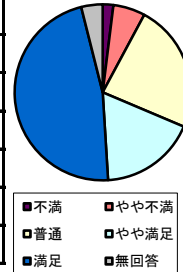
ア 貰った工賃に満足していますか

No.	満足度	回答数	割合
1	不満	1	2.0%
2	やや不満	2	3.9%
3	普通	11	21.6%
4	やや満足	8	15.7%
5	満足	27	52.9%
6	無回答	2	3.9%



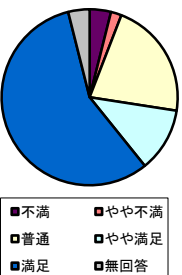
イ あなたがやってみたいと思う仕事になっていますか

No.	満足度	回答数	割合
1	不満	1	2.0%
2	やや不満	3	5.9%
3	普通	12	23.5%
4	やや満足	9	17.6%
5	満足	24	47.1%
6	無回答	2	3.9%



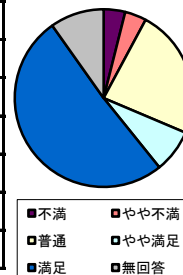
ウ 仕事は楽しいですか

No.	満足度	回答数	割合
1	不満	2	3.9%
2	やや不満	1	2.0%
3	普通	11	21.6%
4	やや満足	6	11.8%
5	満足	29	56.9%
6	無回答	2	3.9%



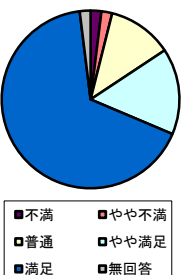
エ 工賃の支払いの仕組みはわかりやすく説明されていますか

No.	満足度	回答数	割合
1	不満	2	3.9%
2	やや不満	2	3.9%
3	普通	12	23.5%
4	やや満足	4	7.8%
5	満足	26	51.0%
6	無回答	5	9.8%



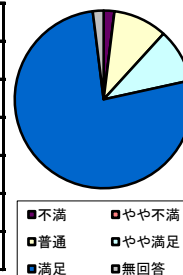
オ 食事はおいしいですか

No.	満足度	回答数	割合
1	不満	1	2.0%
2	やや不満	1	2.0%
3	普通	6	11.8%
4	やや満足	8	15.7%
5	満足	34	66.7%
6	無回答	1	2.0%



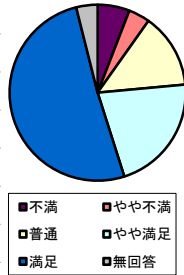
カ トイレは使いやすいですか

No.	満足度	回答数	割合
1	不満	1	2.0%
2	やや不満	0	0.0%
3	普通	5	9.8%
4	やや満足	5	9.8%
5	満足	39	76.5%
6	無回答	1	2.0%



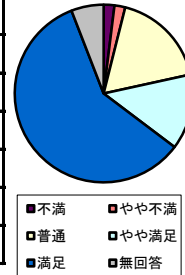
キ 日頃から、あなたの身体の調子を聞いてくれますか

No.	満足度	回答数	割合
1	不満	3	5.9%
2	やや不満	2	3.9%
3	普通	7	13.7%
4	やや満足	11	21.6%
5	満足	26	51.0%
6	無回答	2	3.9%



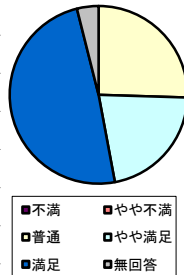
ク 送迎時、運転する職員は安全運転をしていますか

No.	満足度	回答数	割合
1	不満	1	2.0%
2	やや不満	1	2.0%
3	普通	9	17.6%
4	やや満足	7	13.7%
5	満足	30	58.8%
6	無回答	3	5.9%



ケ 施設内の整理整頓はきちんとされていますか

No.	満足度	回答数	割合
1	不満	0	0.0%
2	やや不満	0	0.0%
3	普通	13	25.5%
4	やや満足	11	21.6%
5	満足	25	49.0%
6	無回答	2	3.9%



【自由記述欄】

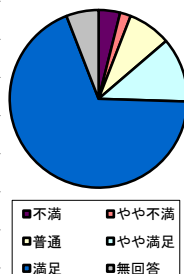
- ・仕事を一生懸命頑張っているつもりだけど手先が不器用なので早くできないかと気持ちが落ち着かなくなる時があるとても悔しいです。
- ・工賃評価がもっと上がるにはどうすれば良くなるか。詳しく説明してほしい。
- ・工賃は自分の理想の金額で良かったと思っている。

Ⅲ 総合的な感想について伺います。

問1 現在利用している事業所(施設)の総合評価について

ア あなたは、現在利用している事業所(施設)に満足していますか

No.	満足度	回答数	割合
1	不満	2	3.9%
2	やや不満	1	2.0%
3	普通	4	7.8%
4	やや満足	6	11.8%
5	満足	35	68.6%
6	無回答	3	5.9%



【自由記述欄】

- ・女子更衣室から変な臭いがする。主に朝(香水みたいなきつい臭い)
- ・グループホームをつかってほしい。
- ・とてもサービスが良いのでとても満足しています。

問2 この事業所(施設)へ要望したいことがありましたら自由にお書きください

- ・女子更衣室から変な臭いがする。主に朝(香水みたいなきつい臭い)
- ・グループホームをつくってほしい。
- ・職員の方がもっと利用者と話す機会をつくりたい。
- ・利用者と利用者が真面目になって真剣に話す機会をつくりたい。
- ・職員が最近人の目を見てこそ話は利用者がいたり誰もいない時に話してもらいたい。利用者側の人を不安になる時もたくさん

●グループホームについてニーズを把握するためにご意見を伺います。

1. グループホームを今すぐ利用したい 1名

2. 将来的にはグループホームを利用したい。 18名  
5年後1名 10年後6名 15年後3名 20年後1名 25年後1名 利用したいけど未定2名 何年後かは未記入3名

3. グループホームは利用しない。13名

未記入 9名            利用中1名