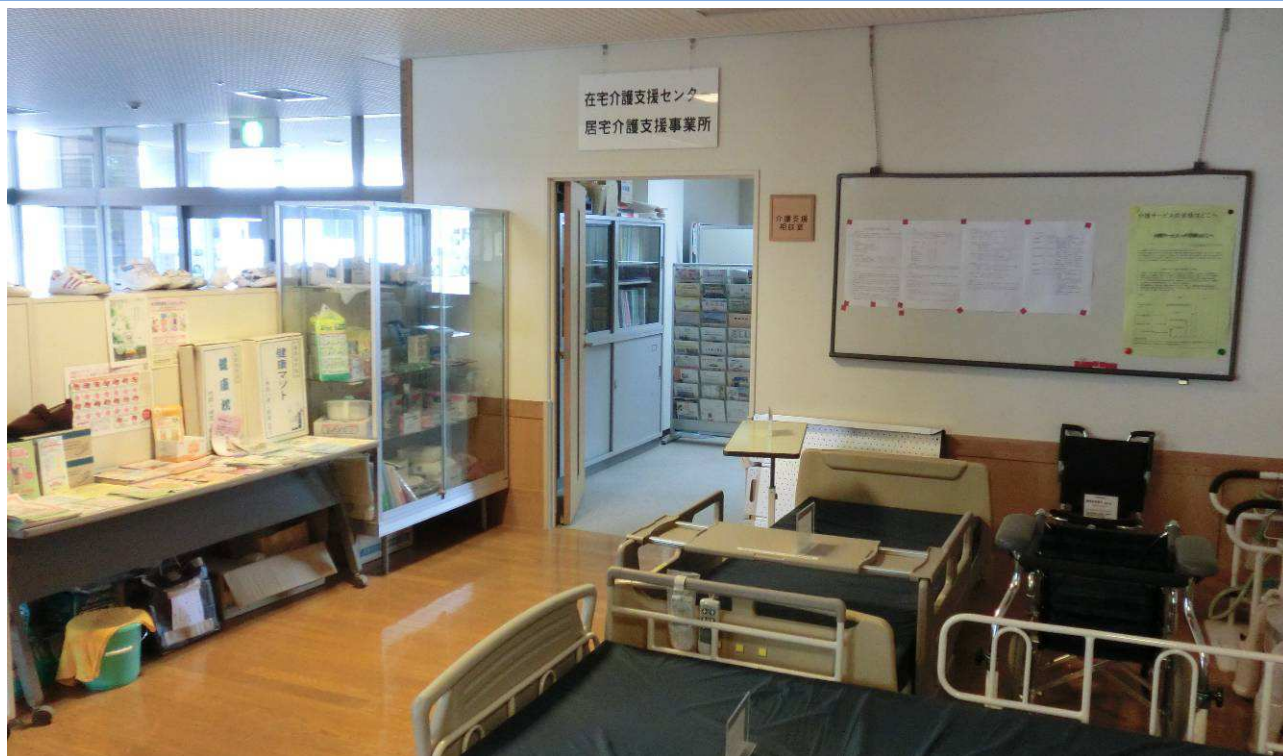


■ 居宅介護支援事業所/在宅介護支援センターいわくすの里



■ 施設紹介

地域で暮らす方々のご依頼により、介護に関わる相談や居宅介護計画の作成、介護保険認定手続きの代行、介護サービス事業者や関係機関との連絡調整、介護サービス利用時における苦情や相談の受付を行っています。主に岩船、村上地区を中心に担当しており、ご利用者様一人ひとりの状況や地域のニーズを把握し、在宅生活の継続を支援いたします。

■ 施設概要

■ 居宅介護支援事業所いわくすの里/在宅介護支援センターいわくすの里

所在地 〒958-0053 新潟県村上市上の山2番17号(いわくすの里内)

連絡先 TEL (0254) 50-2102 FAX (0254) 56-8220

開設年月日 平成12年4月1日

■ 位置

・[いわくすの里](#) (左クリックで表示)

■ サービス内容

事業種類	事業者番号	定員
居宅介護支援事業	1571200094	-
在宅介護支援センター事業	-	-